

**Проект приказа от 16 ноября 2009 г.**

**Об утверждении Административного регламента  
по исполнению государственной функции по проведению  
медико-социальной экспертизы и информированию  
об услугах по реабилитации инвалидов**

В соответствии с постановлениями Правительства Российской Федерации от 11 ноября 2005 г. № 679 "О порядке разработки и утверждения административных регламентов исполнения государственных функций и административных регламентов предоставления государственных услуг" (Собрание законодательства Российской Федерации, 2005, № 47, ст. 4933, 2007, № 50, ст. 6285; 2008, № 18, ст. 2063; 2009, № 41, ст. 4765), от 30 июня 2004 г. № 321 "Об утверждении Положения о Министерстве здравоохранения и социального развития Российской Федерации" (Собрание законодательства Российской Федерации, 2004, № 28, ст. 2898; 2005, № 2, ст. 162; 2006, № 19, ст. 2080)

**приказываю:**

Утвердить прилагаемый Административный регламент по исполнению государственной функции по проведению медико-социальной экспертизы и информированию об услугах по реабилитации инвалидов.

*Министр Т.А. Голикова*

**Приложение № 1**

**к Административному регламенту по исполнению государственной функции по проведению медико-социальной экспертизы и информированию об услугах по реабилитации инвалидов, утвержденному приказом Минздравсоцразвития России**

от \_\_\_\_\_ 200\_\_ г. № \_\_\_\_\_

**СВЕДЕНИЯ О МЕСТАХ НАХОЖДЕНИЯ ОРГАНОВ,  
УЧАСТВУЮЩИХ В ИСПОЛНЕНИИ ГОСУДАРСТВЕННОЙ ФУНКЦИИ  
ПО ПРОВЕДЕНИЮ МЕДИКО-СОЦИАЛЬНОЙ ЭКСПЕРТИЗЫ  
И ИНФОРМИРОВАНИЮ ОБ УСЛУГАХ ПО РЕАБИЛИТАЦИИ**

ФГУ "Главное бюро, осуществляющее медико-социальную экспертизу работников организаций отдельных отраслей промышленности с особо опасными условиями труда и населения отдельных территорий"	Адрес Юридический / для почты	123098, г. Москва, ул. Гамалеи, д. 13.
	Электронная почта	gbmsefmba@mail.ru
	Телефон/факс	8(499) 196-43-57
ФГУ "Главное бюро МСЭ по Республике Адыгея"	Адрес Юридический / для почты	385000, Республика Адыгея, г. Майкоп, ул. Краснооктябрьская, 10
	Электронная почта	gbmse01@fmbamail.ru
	Телефон/факс	(8772) 52-27-69
ФГУ "Главное бюро МСЭ по Республике Алтай"	Адрес Юридический / для почты	649000, Республика Алтай, г. Горно-Алтайск, ул. Чаптынова, 2/1
	Электронная почта	gbmse02@fmbamail.ru
	Телефон/факс	(3882) 22-36-33
ФГУ "Главное бюро МСЭ по Республике Башкортостан"	Адрес Юридический / для почты	450059, Республика Башкортостан, г. Уфа, ул. Большая Гражданская, д.24
	Электронная почта	gbmse03@fmbamail.ru
	Телефон/факс	(347) 282-89-35
ФГУ "Главное бюро МСЭ по Республике Бурятия"	Адрес Юридический / для почты	670047, г. Улан-Удэ, ул. Пирогова, 30а
	Электронная почта	gbmse04@fmbamail.ru
	Телефон/факс	(3012) 43-93-83

ФГУ "Главное бюро МСЭ по Республике Дагестан"	<b>Адрес Юридический / для почты</b>	367015, Республика Дагестан, г.Махачкала, ул.Абубакарова, д.117
	<b>Электронная почта</b>	gbmse05@fmbamail.ru
	<b>Телефон/факс</b>	(8722) 68-06-45
ФГУ "Главное бюро МСЭ по Республике Ингушетия"	<b>Адрес Юридический / для почты</b>	386140, Республика Ингушетия, г.Назрань, м/о Насыр-Кортский, ул.Муталиева, 2
	<b>Электронная почта</b>	gbmse06@fmbamail.ru
	<b>Телефон/факс</b>	(8732) 22-32-40
ФГУ "Главное бюро МСЭ по Кабардино-Балкарской Республике"	<b>Адрес Юридический / для почты</b>	360051, КБР, г.Нальчик, ул.Горького, д.47
	<b>Электронная почта</b>	gbmse07@fmbamail.ru
	<b>Телефон/факс</b>	(8662) 77-60-39
ФГУ "Главное бюро МСЭ по Республике Калмыкия"	<b>Адрес Юридический / для почты</b>	358000, Республика Калмыкия, г.Элиста, ул.Н.Очирова, 6
	<b>Электронная почта</b>	gbmse08@fmbamail.ru
	<b>Телефон/факс</b>	(8472) 22-49-18
ФГУ "Главное бюро МСЭ по Карачаево-Черкесской Республике"	<b>Адрес Юридический / для почты</b>	369000, КЧР, г.Черкесск, ул.Ленина, д.85А
	<b>Электронная почта</b>	gbmse09@fmbamail.ru
	<b>Телефон/факс</b>	(8782) 20-58-00
ФГУ "Главное бюро МСЭ по Республике Карелия"	<b>Адрес Юридический / для почты</b>	185035, Республика Карелия, г.Петрозаводск, пр. Лесной, д.40, к. 243
	<b>Электронная почта</b>	gbmse10@fmbamail.ru
	<b>Телефон/факс</b>	(8142) 76-52-75

ФГУ "Главное бюро МСЭ по Республике Коми"	<b>Адрес Юридический / для почты</b>	167000, Республика Коми, г.Сыктывкар, ул.Интернациональная, д.174
	<b>Электронная почта</b>	gbmse11@fmbamail.ru
	<b>Телефон/факс</b>	(8212) 29-31-00
ФГУ "Главное бюро МСЭ по Республике Марий-Эл"	<b>Адрес Юридический / для почты</b>	424031, Республика Марий-Эл, г.Йошкар-Ола, ул.Я.Эшпая, д.103
	<b>Электронная почта</b>	gbmse12@fmbamail.ru
	<b>Телефон/факс</b>	(8362) 42-29-70
ФГУ "Главное бюро МСЭ по Республике Мордовия"	<b>Адрес Юридический / для почты</b>	430027, Республика Мордовия, г.Саранск, ул.Ростковой, 10
	<b>Электронная почта</b>	gbmse13@fmbamail.ru
	<b>Телефон/факс</b>	(8342) 35-72-39
ФГУ "Главное бюро МСЭ по Республике Саха (Якутия)"	<b>Адрес Юридический / для почты</b>	677027, Республика Саха (Якутия), г. Якутск, ул.Орджоникидзе, д. 37
	<b>Электронная почта</b>	gbmse14@fmbamail.ru
	<b>Телефон/факс</b>	(4112) 44-45-37
ФГУ "Главное бюро МСЭ по Республике Северная Осетия-Алания"	<b>Адрес Юридический / для почты</b>	362025, Республика Северная Осетия-Алания, г.Владикавказ, ул.Осипенко, д.3
	<b>Электронная почта</b>	gbmse15@fmbamail.ru
	<b>Телефон/факс</b>	(8672) 54-68-54
ФГУ "Главное бюро МСЭ по Республике Татарстан"	<b>Адрес Юридический / для почты</b>	420044, Республика Татарстан, г.Казань, ул.Театральная, д.13
	<b>Электронная почта</b>	gbmse16@fmbamail.ru
	<b>Телефон/факс</b>	(843) 292-96-43

ФГУ "Главное бюро МСЭ по Республике Тыва"	<b>Адрес Юридический / для почты</b>	667000, Республика Тыва, г.Кызыл, ул.Комсомольская, д.3
	<b>Электронная почта</b>	gbmse17@fmbamail.ru
	<b>Телефон/факс</b>	(3942) 22-22-00
ФГУ "Главное бюро МСЭ по Республике Удмуртия"	<b>Адрес Юридический / для почты</b>	426056, Удмуртская Республика, г.Ижевск, ул.Ломоносова, д.5
	<b>Электронная почта</b>	gbmse18@fmbamail.ru
	<b>Телефон/факс</b>	(3412) 68-87-82
ФГУ "Главное бюро МСЭ по Республике Хакасия"	<b>Адрес Юридический / для почты</b>	655017, Республика Хакасия, г.Абакан, ул.Пушкина, д.29
	<b>Электронная почта</b>	gbmse19@fmbamail.ru
	<b>Телефон/факс</b>	(3902) 25-96-98
ФГУ "Главное бюро МСЭ по Чеченской Республике"	<b>Адрес Юридический / для почты</b>	364020, г. Грозный, ул. Сафонова, д. 15
	<b>Электронная почта</b>	gbmse20@fmbamail.ru
	<b>Телефон/факс</b>	(8712) 22-26-53
ФГУ "Главное бюро МСЭ по Чувашской Республике-Чувашии"	<b>Адрес Юридический / для почты</b>	428022, Чувашская Республика, г.Чебоксары, ул.Калинина, д.112
	<b>Электронная почта</b>	gbmse21@fmbamail.ru
	<b>Телефон/факс</b>	(8352) 55-35-43,
ФГУ "Главное бюро МСЭ по Алтайскому краю"	<b>Адрес Юридический / для почты</b>	656059, Алтайский край, г.Барнаул, ул.Партизанская, д.69
	<b>Электронная почта</b>	gbmse22@fmbamail.ru
	<b>Телефон/факс</b>	(3852) 26-20-95

ФГУ "Главное бюро МСЭ по Краснодарскому краю"	<b>Адрес Юридический / для почты</b>	350000, г.Краснодар, ул. Чапаева, д.58
	<b>Электронная почта</b>	gbmse23@fmbamail.ru
	<b>Телефон/факс</b>	(861) 259-00-25
ФГУ "Главное бюро МСЭ по Красноярскому краю"	<b>Адрес Юридический / для почты</b>	660049, г.Красноярск, ул.Дубровинского, д.54а
	<b>Электронная почта</b>	gbmse24@fmbamail.ru
	<b>Телефон/факс</b>	(3912) 56-01-63
ФГУ "Главное бюро МСЭ по Приморскому краю"	<b>Адрес Юридический / для почты</b>	690007, г.Владивосток, ул.Уткинская, 7
	<b>Электронная почта</b>	gbmse25@fmbamail.ru
	<b>Телефон/факс</b>	(4232) 40-79-40
ФГУ "Главное бюро МСЭ по Ставропольскому краю"	<b>Адрес Юридический / для почты</b>	355012, Ставропольский край, г.Ставрополь, ул.Ленина, д.108/2
	<b>Электронная почта</b>	gbmse26@fmbamail.ru
	<b>Телефон/факс</b>	(8652) 95-01-85
ФГУ "Главное бюро МСЭ по Хабаровскому краю"	<b>Адрес Юридический / для почты</b>	680000, г.Хабаровск, ул.Фрунзе, д.67
	<b>Электронная почта</b>	gbmse27@fmbamail.ru
	<b>Телефон/факс</b>	(4212) 32-84-04
ФГУ "Главное бюро МСЭ по Амурской области"	<b>Адрес Юридический / для почты</b>	675027, г. Благовещенск, ул. Краснофлотская, д. 150А
	<b>Электронная почта</b>	gbmse28@fmbamail.ru
	<b>Телефон/факс</b>	(4162) 28-68-83
ФГУ "Главное бюро МСЭ по Архангельской области"	<b>Адрес Юридический / для почты</b>	163000 г.Архангельск, пр.Новгородский, 160
	<b>Электронная почта</b>	gbmse29@fmbamail.ru
	<b>Телефон/факс</b>	(8182) 28-68-83

ФГУ "Главное бюро МСЭ по Астраханской области"	Адрес Юридический / для почты	414040, г.Астрахань, ул.Коммунистическая, д.54
	Электронная почта	gbmse30@fmbamail.ru
	Телефон/факс	(8512) 54-35-01
ФГУ "Главное бюро МСЭ по Белгородской области"	Адрес Юридический / для почты	308026, г. Белгород, проспект Славы, д.24
	Электронная почта	gbmse31@fmbamail.ru
	Телефон/факс	(4722) 33-97-01
ФГУ "Главное бюро МСЭ по Брянской области"	Адрес Юридический / для почты	241033, г.Брянск, пр-т Станке Димитрова, 88.
	Электронная почта	gbmse32@fmbamail.ru
	Телефон/факс	(4832) 41-69-06
ФГУ "Главное бюро МСЭ по Владимирской области"	Адрес Юридический / для почты	600022, г.Владимир, ул.Ленина, д.59
	Электронная почта	gbmse33@fmbamail.ru
	Телефон/факс	(4922) 38-19-27
ФГУ "Главное бюро МСЭ по Волгоградской области"	Адрес Юридический / для почты	400136, г.Волгоград, ул.Новороссийская, д.41
	Электронная почта	gbmse34@fmbamail.ru
	Телефон/факс	(8442) 36-88-67
ФГУ "Главное бюро МСЭ по Вологодской области"	Адрес Юридический / для почты	160019, г. Вологда, ул. Красноармейская, 35
	Электронная почта	gbmse35@fmbamail.ru
	Телефон/факс	(8172) 54-07-39
ФГУ "Главное бюро МСЭ по Воронежской области"	Адрес Юридический / для почты	394055, г.Воронеж, ул.Ворошилова, д.14
	Электронная почта	gbmse36@fmbamail.ru
	Телефон/факс	(4732) 39-29-31

ФГУ "Главное бюро МСЭ по Ивановской области"	<b>Адрес Юридический / для почты</b>	153012, г.Иваново, пер.Свободный, д.4
	<b>Электронная почта</b>	gbmse37@fmbamail.ru
	<b>Телефон/факс</b>	(4932) 32-97-83
ФГУ "Главное бюро МСЭ по Иркутской области"	<b>Адрес Юридический / для почты</b>	664073, Иркутская область, г.Иркутск, ул.Канадзавы, д.2
	<b>Электронная почта</b>	gbmse38@fmbamail.ru
	<b>Телефон/факс</b>	(3952) 21-18-46
ФГУ "Главное бюро МСЭ по Калининградской области"	<b>Адрес Юридический / для почты</b>	236016, г.Калининград, ул.Клиническая, д.63
	<b>Электронная почта</b>	gbmse39@fmbamail.ru
	<b>Телефон/факс</b>	(4012) 59-96-90
ФГУ "Главное бюро МСЭ по Калужской области"	<b>Адрес Юридический / для почты</b>	248010, г.Калуга, ул.Глаголева, д.50
	<b>Электронная почта</b>	gbmse40@fmbamail.ru
	<b>Телефон/факс</b>	(4842) 54-24-55
ФГУ "Главное бюро МСЭ по Камчатскому краю"	<b>Адрес Юридический / для почты</b>	683003, г. Петропавловск-Камчатский, ул.Ключевская, д.28
	<b>Электронная почта</b>	gbmse41@fmbamail.ru
	<b>Телефон/факс</b>	(4152) 42-54-64
ФГУ "Главное бюро МСЭ по Кемеровской области"	<b>Адрес Юридический / для почты</b>	650056, г. Кемерово, ул.Волгоградская, д.23а
	<b>Электронная почта</b>	gbmse42@fmbamail.ru
	<b>Телефон/факс</b>	(3842) 54-42-02
ФГУ "Главное бюро МСЭ по Кировской области"	<b>Адрес Юридический / для почты</b>	610045, г.Киров, ул.Комсомольская, 10
	<b>Электронная почта</b>	gbmse43@fmbamail.ru
	<b>Телефон/факс</b>	(8332) 67-97-32



ФГУ "Главное бюро МСЭ по Костромской области"	<b>Адрес Юридический / для почты</b>	156014, г.Кострома, ул.Центральня, д.46а.
	<b>Электронная почта</b>	gbmse44@fmbamail.ru
	<b>Телефон/факс</b>	(4942) 41-10-31
ФГУ "Главное бюро МСЭ по Курганской области"	<b>Адрес Юридический / для почты</b>	640665, г. Курган, ул.Р. Зорге, д.39
	<b>Электронная почта</b>	gbmse45@fmbamail.ru
	<b>Телефон/факс</b>	(3522) 45-90-85
ФГУ "Главное бюро МСЭ по Курской области"	<b>Адрес Юридический / для почты</b>	305040, г.Курск, ул.Гремяченская, д.15
	<b>Электронная почта</b>	gbmse46@fmbamail.ru
	<b>Телефон/факс</b>	(4712) 57-20-14
ФГУ "Главное бюро МСЭ по Ленинградской области"	<b>Адрес Юридический / для почты</b>	195197, г.Санкт Петербург, ул.Замшина, д.6
	<b>Электронная почта</b>	gbmse47@fmbamail.ru
	<b>Телефон/факс</b>	(812) 225-29-30
ФГУ "Главное бюро МСЭ по Липецкой области"	<b>Адрес Юридический / для почты</b>	398059, г.Липецк, ул.Неделина, д.31А
	<b>Электронная почта</b>	gbmse48@fmbamail.ru
	<b>Телефон/факс</b>	(4742) 22-15-56
ФГУ "Главное бюро МСЭ по Магаданской области"	<b>Адрес Юридический / для почты</b>	685000, г. Магадан, ул. Горького, д. 16-а
	<b>Электронная почта</b>	gbmse49@fmbamail.ru
	<b>Телефон/факс</b>	(4132) 62-74-45
ФГУ "Главное бюро МСЭ по Московской области"	<b>Адрес Юридический / для почты</b>	125319, г.Москва, ул.Коккинаки, д.6
	<b>Электронная почта</b>	gbmse50@fmbamail.ru
	<b>Телефон/факс</b>	(499) 152-05-60

ФГУ "Главное бюро МСЭ по Мурманской области"	<b>Адрес Юридический / для почты</b>	183038, г.Мурманск, ул.К.Маркса, д.4
	<b>Электронная почта</b>	gbmse51@fmbamail.ru
	<b>Телефон/факс</b>	(8152) 42-07-82
ФГУ "Главное бюро МСЭ по Нижегородской области"	<b>Адрес Юридический / для почты</b>	603005, г.Н.Новгород, ул.Пискунова, д.3/3
	<b>Электронная почта</b>	gbmse52@fmbamail.ru
	<b>Телефон/факс</b>	(831) 433-03-88
ФГУ "Главное бюро МСЭ по Новгородской области"	<b>Адрес Юридический / для почты</b>	173001, г.Великий Новгород, ул.Великая, д.8
	<b>Электронная почта</b>	gbmse53@fmbamail.ru
	<b>Телефон/факс</b>	(8162) 77-35-41
ФГУ "Главное бюро МСЭ по Новосибирской области"	<b>Адрес Юридический / для почты</b>	630015, г.Новосибирск, ул.Королева, 40
	<b>Электронная почта</b>	gbmse54@fmbamail.ru
	<b>Телефон/факс</b>	(383) 279-76-11
ФГУ "Главное бюро МСЭ по Омской области"	<b>Адрес Юридический / для почты</b>	644099, г.Омск, ул.Комунистическая, 22
	<b>Электронная почта</b>	gbmse55@fmbamail.ru
	<b>Телефон/факс</b>	(8312) 31-89-88
ФГУ "Главное бюро МСЭ по Оренбургской области"	<b>Адрес Юридический / для почты</b>	460001,г. Оренбург, ул. Донецкая, д. 4
	<b>Электронная почта</b>	gbmse56@fmbamail.ru
	<b>Телефон/факс</b>	(3532) 99-53-43
ФГУ "Главное бюро МСЭ по Орловской области"	<b>Адрес Юридический / для почты</b>	302028, г.Орел, бульвар Победы, д.8
	<b>Электронная почта</b>	gbmse57@fmbamail.ru
	<b>Телефон/факс</b>	(4862) 45-36-23

ФГУ "Главное бюро МСЭ по Пензенской области"	<b>Адрес Юридический / для почты</b>	440028, г.Пенза, ул.Гагарина, д.24
	<b>Электронная почта</b>	gbmse58@fmbamail.ru
	<b>Телефон/факс</b>	(8412) 49-65-05
ФГУ "Главное бюро МСЭ по Пермскому краю"	<b>Адрес Юридический / для почты</b>	614010, г.Пермь, Комсомольский пр., д.77
	<b>Электронная почта</b>	gbmse59@fmbamail.ru
	<b>Телефон/факс</b>	(342) 245-43-66
ФГУ "Главное бюро МСЭ по Псковской области"	<b>Адрес Юридический / для почты</b>	180007, г.Псков, ул.Малясова, д.2
	<b>Электронная почта</b>	gbmse60@fmbamail.ru
	<b>Телефон/факс</b>	(8112) 56-91-68
ФГУ "Главное бюро МСЭ по Ростовской области"	<b>Адрес Юридический / для почты</b>	344006, г.Ростов-на-Дону, ул.Социалистическая, д.119
	<b>Электронная почта</b>	gbmse61@fmbamail.ru
	<b>Телефон/факс</b>	(863) 240-48-67
ФГУ "Главное бюро МСЭ по Рязанской области"	<b>Адрес Юридический / для почты</b>	390029, г.Рязань, ул.Профессора Никулина, д.3
	<b>Электронная почта</b>	gbmse062@fmbamail.ru
	<b>Телефон/факс</b>	(4912) 92-65-00
ФГУ "Главное бюро МСЭ по Самарской области"	<b>Адрес Юридический / для почты</b>	443099, г.Самара, ул.Фрунзе, 113
	<b>Электронная почта</b>	gbmse63@fmbamail.ru
	<b>Телефон/факс</b>	(846) 332-58-02
ФГУ "Главное бюро МСЭ по Саратовской области"	<b>Адрес Юридический / для почты</b>	410005, г.Саратов, ул.Аткарская, 51
	<b>Электронная почта</b>	gbmse64@fmbamail.ru
	<b>Телефон/факс</b>	(8452) 72-50-44
ФГУ "Главное бюро МСЭ по Сахалинской области"	<b>Адрес Юридический / для почты</b>	693000, г.Южно-Сахалинск, ул. Дзержинского, д. 23
	<b>Электронная почта</b>	gbmse65@fmbamail.ru
	<b>Телефон/факс</b>	(4242) 42-55-62

ФГУ "Главное бюро МСЭ по Свердловской области"	<b>Адрес Юридический / для почты</b>	620144, г.Екатеринбург, Большакова, 105
	<b>Электронная почта</b>	gbmse66@fmbamail.ru
	<b>Телефон/факс</b>	(343) 251-18-35
ФГУ "Главное бюро МСЭ по Смоленской области"	<b>Адрес Юридический / для почты</b>	214018, г.Смоленск, пр.Гагарина, д.22
	<b>Электронная почта</b>	gbmse67@fmbamail.ru
	<b>Телефон/факс</b>	(4812) 64-51-71
ФГУ "Главное бюро МСЭ по Тамбовской области"	<b>Адрес Юридический / для почты</b>	392000, г.Тамбов, ул.Советская, 118
	<b>Электронная почта</b>	gbmse68@fmbamail.ru
	<b>Телефон/факс</b>	(4752) 72-70-18
ФГУ "Главное бюро МСЭ по Тверской области"	<b>Адрес Юридический / для почты</b>	170000, г.Тверь, ул.Вагжанова, д.15
	<b>Электронная почта</b>	gbmse69@fmbamail.ru
	<b>Телефон/факс</b>	(4822) 55-64-01
ФГУ "Главное бюро МСЭ по Томской области"	<b>Адрес Юридический / для почты</b>	634034, г.Томск, ул.Красноармейская, д.101а
	<b>Электронная почта</b>	gbmse70@fmbamail.ru
	<b>Телефон/факс</b>	(3822) 55-64-01
ФГУ "Главное бюро МСЭ по Тульской области"	<b>Адрес Юридический / для почты</b>	300000, г.Тула, ул.Демонстрации, д.26
	<b>Электронная почта</b>	gbmse71@fmbamail.ru
	<b>Телефон/факс</b>	(4872) 36-23-18
ФГУ "Главное бюро МСЭ по Тюменской области"	<b>Адрес Юридический / для почты</b>	625031, г.Тюмень, ул.Шишкова, д.6, стр.1
	<b>Электронная почта</b>	gbmse72@fmbamail.ru
	<b>Телефон/факс</b>	(3452) 47-58-89

ФГУ "Главное бюро МСЭ по Ульяновской области"	<b>Адрес Юридический / для почты</b>	432071, г. Ульяновск, ул. Федерации, д. 60
	<b>Электронная почта</b>	gbmse73@fmbamail.ru
	<b>Телефон/факс</b>	(8422) 44-90-12
ФГУ "Главное бюро МСЭ по Челябинской области"	<b>Адрес Юридический / для почты</b>	454048, г. Челябинск, ул. Воровского, д. 30
	<b>Электронная почта</b>	gbmse74@fmbamail.ru
	<b>Телефон/факс</b>	(3512) 60-26-32
ФГУ "Главное бюро МСЭ по Забайкальскому краю»	<b>Адрес Юридический / для почты</b>	672000, г. Чита, ул. Курнатовского, д. 7
	<b>Электронная почта</b>	gbmse75@fmbamail.ru
	<b>Телефон/факс</b>	(3022) 35-56-25
ФГУ "Главное бюро МСЭ по Ярославской области"	<b>Адрес Юридический / для почты</b>	150054, г. Ярославль, ул. Чехова, д. 5
	<b>Электронная почта</b>	gbmse76@fmbamail.ru
	<b>Телефон/факс</b>	(4852) 25-93-95
ФГУ "Главное бюро МСЭ по г. Москве"	<b>Адрес Юридический / для почты</b>	125040, г. Москва, Ленинградский проспект, 13, стр. 1
	<b>Электронная почта</b>	gbmse77@fmbamail.ru
	<b>Телефон/факс</b>	(495) 250-01-87
ФГУ "Главное бюро МСЭ по г. Санкт-Петербургу"	<b>Адрес Юридический / для почты</b>	191104, г. Санкт-Петербург, Литейный пр, д. 58
	<b>Электронная почта</b>	gbmse78@fmbamail.ru
	<b>Телефон/факс</b>	(812) 272-70-52
ФГУ "Главное бюро МСЭ по Еврейскому автономной области"	<b>Адрес Юридический / для почты</b>	679000, г. Биробиджан, ул. Пушкина, д. 5б
	<b>Электронная почта</b>	gbmse79@fmbamail.ru
	<b>Телефон/факс</b>	(4262) 22-27-33

ФГУ "Главное бюро МСЭ по Ненецкому автономному округу"	<b>Адрес Юридический / для почты</b>	166000, г. Нарьян-Мар, ул. Портовая, д. 11
	<b>Электронная почта</b>	gbmse81@fmbamail.ru
	<b>Телефон/факс</b>	(8185) 34-16-97
ФГУ "Главное бюро МСЭ по Усть-Ордынскому Бурятскому автономному округу"	<b>Адрес Юридический / для почты</b>	669001, Иркутская область, п.Усть-Ордынский, ул.Ленина, д.35
	<b>Электронная почта</b>	gbmse83@fmbamail.ru
	<b>Телефон/факс</b>	(3954) 13-28-14
ФГУ "Главное бюро МСЭ по Ханты-Мансийскому автономному округу - Югра"	<b>Адрес Юридический / для почты</b>	628012, Тюменская область, г.Ханты-Мансийск, ул.Ленина, д.87
	<b>Электронная почта</b>	gbmse84@fmbamail.ru
	<b>Телефон/факс</b>	(3467) 33-47-52
ФГУ "Главное бюро МСЭ по Чукотскому автономному округу"	<b>Адрес Юридический / для почты</b>	689000, г. Анадырь, ул. Горького, д. 4
	<b>Электронная почта</b>	gbmse85@fmbamail.ru
	<b>Телефон/факс</b>	(4272) 22-81-51
ФГУ "Главное бюро МСЭ по Ямало-Ненецкому автономному округу"	<b>Адрес Юридический / для почты</b>	629007, Ямало-Ненецкий АО, г.Салехард, ул.Свердлова, 41
	<b>Электронная почта</b>	gbmse87@fmbamail.ru
	<b>Телефон/факс</b>	(3492) 24-15-70
ФГУ «Федеральное бюро медико-социальной экспертизы»	<b>Адрес Юридический / для почты</b>	127486, г. Москва, ул. И.Сусанина, 3
	<b>Электронная почта</b>	gbmse99@fmbamail.ru
	<b>Телефон/факс</b>	(495) 487-57-11

**Приложение № 2**

**к Административному регламенту по  
исполнению государственной функции  
по проведению медико-социальной  
экспертизы и информированию об  
услугах по реабилитации инвалидов,  
утвержденному приказом  
Минздравсоцразвития России от  
\_\_\_\_\_ 200\_\_ г. № \_\_\_\_\_**

**ФОРМА ЗАЯВЛЕНИЯ  
О ПРОВЕДЕНИИ МЕДИКО-СОЦИАЛЬНОЙ ЭКСПЕРТИЗЫ**

Руководителю бюро

\_\_\_\_\_

от: \_\_\_\_\_  
(указать фамилию, имя, отчество заявителя)

проживающего: \_\_\_\_\_  
(указать место проживания)

\_\_\_\_\_

**Заявление**

Прошу Вас провести мне медико-социальную экспертизу (лицу,  
законным представителем которого я являюсь) для установления инвалидности

\_\_\_\_\_

указать ф.и.о. законного представителя  
( приложить соответствующий документ)

Дата

Подпись заявителя  
(его законного  
представителя)

**Приложение № 3**  
**к Административному регламенту**  
**по исполнению государственной**  
**функции по проведению медико-**  
**социальной экспертизы и**  
**информированию об услугах по**  
**реабилитации инвалидов,**  
**утвержденному приказом**  
**Минздравсоцразвития России**  
**от \_\_\_\_\_ 200\_\_ г. № \_\_\_\_\_**

**ПРОГРАММА**  
**ДОПОЛНИТЕЛЬНОГО ОБСЛЕДОВАНИЯ**

к акту освидетельствования № \_\_\_\_\_ от «\_\_\_\_» \_\_\_\_\_ 20\_\_ г.

Фамилия, имя, отчество \_\_\_\_\_

Направляется на дополнительное обследование. Рекомендованные мероприятия: \_\_\_\_\_

\_\_\_\_\_

\_\_\_\_\_

\_\_\_\_\_

\_\_\_\_\_

\_\_\_\_\_

\_\_\_\_\_

Проинформирован, что экспертное решение будет принято на основании имеющихся данных в случае отказа от исполнения программы дополнительного обследования и предоставления запрошенных документов.

Руководитель учреждения

М.П.



**Приложение № 4**

**к Административному регламенту по исполнению государственной функции по проведению медико-социальной экспертизы и информированию об услугах по реабилитации инвалидов, утвержденному приказом Минздравсоцразвития России**

от \_\_\_\_\_ 200\_\_ г. № \_\_\_\_\_

**ФОРМА ЗАЯВЛЕНИЯ  
О ПРОВЕДЕНИИ МЕДИКО-СОЦИАЛЬНОЙ ЭКСПЕРТИЗЫ**

Руководителю бюро

\_\_\_\_\_

от: \_\_\_\_\_  
(указать фамилию, имя, отчество заявителя)

проживающего: \_\_\_\_\_  
(указать место проживания)

\_\_\_\_\_

**Заявление**

Прошу Вас провести мне медико-социальную экспертизу (лицу, интересы которого я представляю) для определения степени утраты профессиональной трудоспособности:

\_\_\_\_\_

указать ф.и.о. лица, представляющего интересы гражданина  
( приложить соответствующий документ)

Дата

Подпись заявителя  
(лица, представляющего  
интересы гражданина)

**Приложение № 5**

**к Административному регламенту по  
исполнению государственной  
функции по проведению медико-  
социальной экспертизы и  
информированию об услугах по  
реабилитации инвалидов,  
утвержденному приказом  
Минздравсоцразвития России**

от \_\_\_\_\_ 200\_\_ г. № \_\_\_\_\_

**ФОРМА ЗАЯВЛЕНИЯ  
О ПРОВЕДЕНИИ МЕДИКО-СОЦИАЛЬНОЙ ЭКСПЕРТИЗЫ**

Руководителю бюро

\_\_\_\_\_

от: \_\_\_\_\_  
(указать фамилию, имя, отчество заявителя)

проживающего: \_\_\_\_\_  
(указать место проживания)

\_\_\_\_\_

**Заявление**

Прошу Вас провести медико-социальную экспертизу для установления  
причины смерти инвалида:

\_\_\_\_\_

проживавшего по адресу: \_\_\_\_\_

\_\_\_\_\_

Дата

Подпись заявителя

Приложение № 6

к Административному регламенту  
по исполнению государственной  
функции по проведению медико-  
социальной экспертизы и  
информированию об услугах по  
реабилитации инвалидов,  
утвержденному приказом  
Минздравсоцразвития России

от \_\_\_\_\_ 200\_\_ г. № \_\_\_\_\_

**ЗАКЛЮЧЕНИЕ ВК**

(о необходимости освидетельствования гражданина на дому)

№ \_\_\_\_\_ от «\_\_\_» \_\_\_\_\_ 20\_\_ г.

---

(указать наименование организации, оказывающей лечебно-профилактическую помощь)

Фамилия, имя, отчество: \_\_\_\_\_

Дата рождения: \_\_\_\_\_

Место жительства, при отсутствии места жительства указывается место пребывания, фактического проживания (указываемое подчеркнуть): \_\_\_\_\_

Диагноз: \_\_\_\_\_

\_\_\_\_\_

\_\_\_\_\_

\_\_\_\_\_

Заключение ВК: \_\_\_\_\_

\_\_\_\_\_

\_\_\_\_\_

Дата выдачи:

Председатель ВК

М.П.



**Приложение № 8**  
**к Административному регламенту**  
**по исполнению государственной**  
**функции по проведению медико-**  
**социальной экспертизы и**  
**информированию об услугах по**  
**реабилитации инвалидов,**  
**утвержденному приказом**  
**Минздравсоцразвития России**  
**от \_\_\_\_\_ 200\_\_ г. № \_\_\_\_\_**

Наименование федерального  
государственного учреждения  
медико-социальной экспертизы  
(указать реквизиты)

« \_\_\_\_ » \_\_\_\_\_ 20 \_\_ г.

\_\_\_\_\_  
\_\_\_\_\_  
(указать место жительства гражданина)

## ПРИГЛАШЕНИЕ НА ОСВИДЕТЕЛЬСТВОВАНИЕ

Уважаемый \_\_\_\_\_  
(указать ф.и.о.)

\_\_\_\_\_ приглашает Вас на освидетельствование  
(указать наименование бюро)

« \_\_\_\_ » \_\_\_\_\_ 20 \_\_ г., к \_\_\_\_ часам, по адресу: \_\_\_\_\_

\_\_\_\_\_ ( бюро работает в день приглашения, проезд на освидетельствование не оплачивается)

При себе необходимо иметь:  
Паспорт, амбулаторную карту

\_\_\_\_\_  
\_\_\_\_\_  
\_\_\_\_\_  
\_\_\_\_\_  
(указать необходимые документы)

Руководитель учреждения

**Приложение № 9**

**к Административному регламенту по  
исполнению государственной  
функции по проведению медико-  
социальной экспертизы и  
информированию об услугах по  
реабилитации инвалидов,  
утвержденному приказом  
Минздравсоцразвития России**

от \_\_\_\_\_ 200\_\_ г. № \_\_\_\_\_

**ФОРМА ЗАЯВЛЕНИЯ**

Руководителю бюро

\_\_\_\_\_

от: \_\_\_\_\_  
(указать фамилию, имя, отчество заявителя)

проживающего: \_\_\_\_\_  
(указать место проживания)

**Заявление**

От исполнения программы дополнительного обследования и предоставления требуемых документов отказываюсь.

Проинформирован, что решение об установлении инвалидности, либо об отказе в установлении инвалидности будет принято на основании имеющихся данных

\_\_\_\_\_

указать ф.и.о. лица, представляющего интересы гражданина  
( приложить соответствующий документ)

Дата

Подпись заявителя

(лица, представляющего  
интересы гражданина)

**Приложение № 10**

**к Административному регламенту  
по исполнению государственной  
функции по проведению медико-  
социальной экспертизы и  
информированию об услугах по  
реабилитации инвалидов,  
утвержденному приказом  
Минздравсоцразвития России  
от \_\_\_\_\_ 200\_\_ г. № \_\_\_\_\_**

\_\_\_\_\_  
(наименование федерального государственного учреждения медико-социальной экспертизы)

**СПРАВКА**

(выдается гражданину, не признанному инвалидом)

\_\_\_\_\_  
(фамилия, имя, отчество в дательном падеже)

дата рождения \_\_\_\_\_

\_\_\_\_\_  
(указать место жительства)

По результатам освидетельствования \_\_\_\_\_

Основание: акт освидетельствования в федеральном государственном учреждении медико-социальной экспертизы

№ \_\_\_\_\_ от “ \_\_\_\_ ” \_\_\_\_\_ 20\_\_ г.

Дата выдачи справки \_\_\_\_\_

Руководитель федерального  
государственного учреждения  
медико-социальной экспертизы

\_\_\_\_\_  
(подпись)

\_\_\_\_\_  
(расшифровка подписи)

М.П.

Руководитель филиала /состава

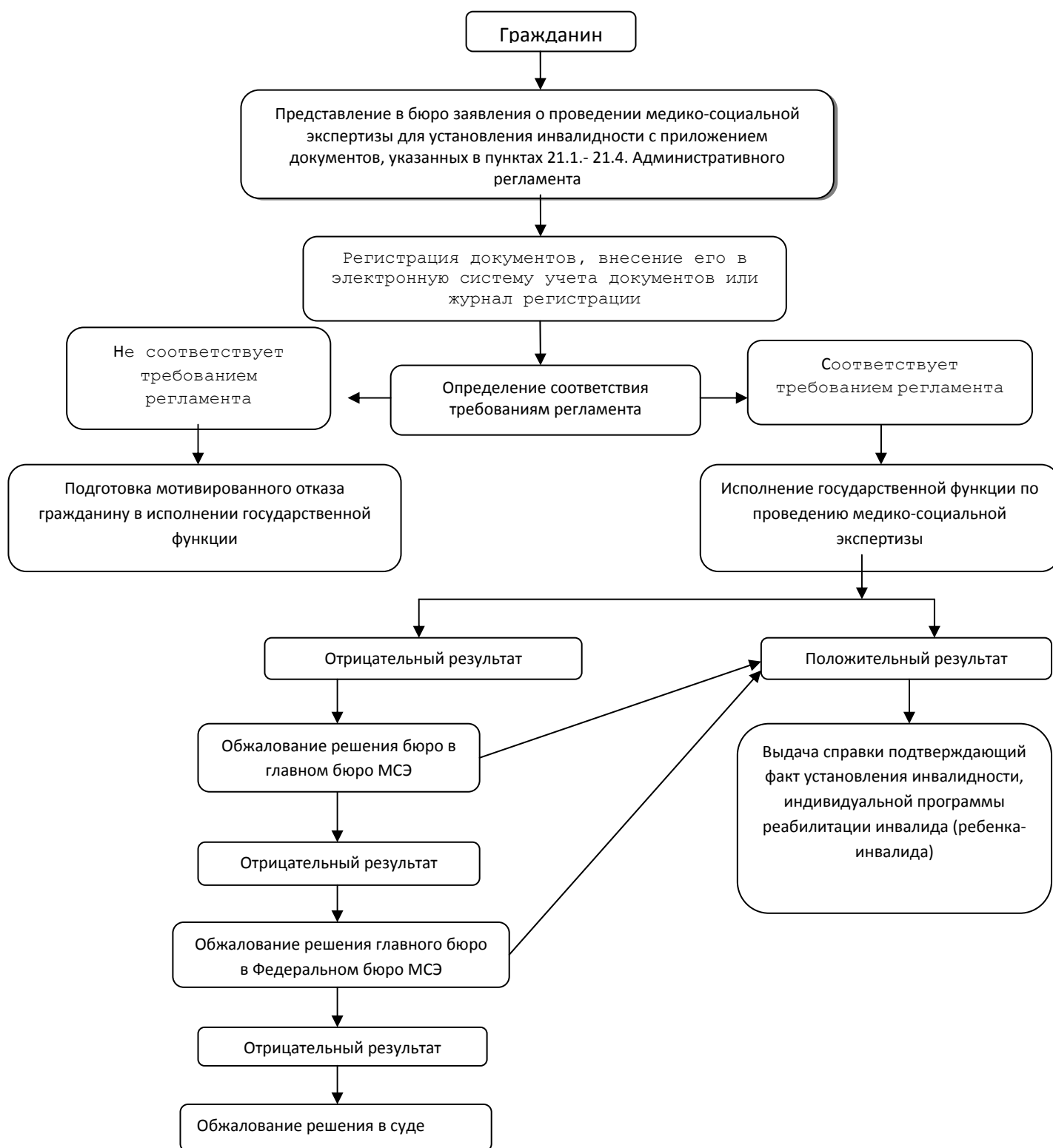
М.П.





**Приложение № 12**  
**к Административному регламенту по**  
**исполнению государственной функции по**  
**проведению медико-социальной экспертизы и**  
**информированию об услугах по реабилитации**  
**инвалидов, утвержденному приказом**  
**Минздравсоцразвития России**  
**от \_\_\_\_\_ 200\_ г. № \_\_\_\_\_**

**БЛОК-СХЕМА**  
**ОПИСАНИЕ ПОСЛЕДОВАТЕЛЬНОСТИ ДЕЙСТВИЙ**  
**ПРИ ИСПОЛНЕНИИ ГОСУДАРСТВЕННОЙ ФУНКЦИИ,**  
**РЕЗУЛЬТАТОМ КОТОРОЙ, ЯВЛЯЕТСЯ УСТАНОВЛЕНИЕ ИНВАЛИДНОСТИ**



**Приложение № 13**

**к Административному регламенту по исполнению государственной функции по проведению медико-социальной экспертизы и информированию об услугах по реабилитации инвалидов, утвержденному приказом Минздравсоцразвития России**

от \_\_\_\_\_ 200\_\_ г. № \_\_\_\_\_

**ФОРМА ЗАЯВЛЕНИЯ**

Руководителю бюро

от: \_\_\_\_\_  
(указать фамилию, имя, отчество заявителя)

проживающего: \_\_\_\_\_  
(указать место проживания)

**Заявление**

От исполнения программы дополнительного обследования и предоставления требуемых документов отказываюсь.

Проинформирован, что решение об определении степени утраты профессиональной трудоспособности, либо об отказе в определении степени утраты профессиональной трудоспособности будет принято на основании имеющихся данных

\_\_\_\_\_   
указать ф.и.о. лица, представляющего интересы гражданина  
(приложить соответствующий документ)

Дата

Подпись заявителя

(лица, представляющего  
интересы гражданина)

**Приложение № 14**

**к Административному регламенту по исполнению государственной функции по проведению медико-социальной экспертизы и информированию об услугах по реабилитации инвалидов, утвержденному приказом Минздравсоцразвития России**

от \_\_\_\_\_ 200\_\_ г. № \_\_\_\_\_

**ФОРМА ЗАЯВЛЕНИЯ**

Руководителю бюро

\_\_\_\_\_  
от: \_\_\_\_\_  
(указать фамилию, имя, отчество заявителя)

проживающего: \_\_\_\_\_  
(указать место проживания)

**Заявление**

От исполнения программы дополнительного обследования и предоставления требуемых документов отказываюсь.

Проинформирован, что экспертное решение будет принято на основании имеющихся данных

\_\_\_\_\_  
указать ф.и.о. лица, представляющего интересы гражданина  
( приложить соответствующий документ)

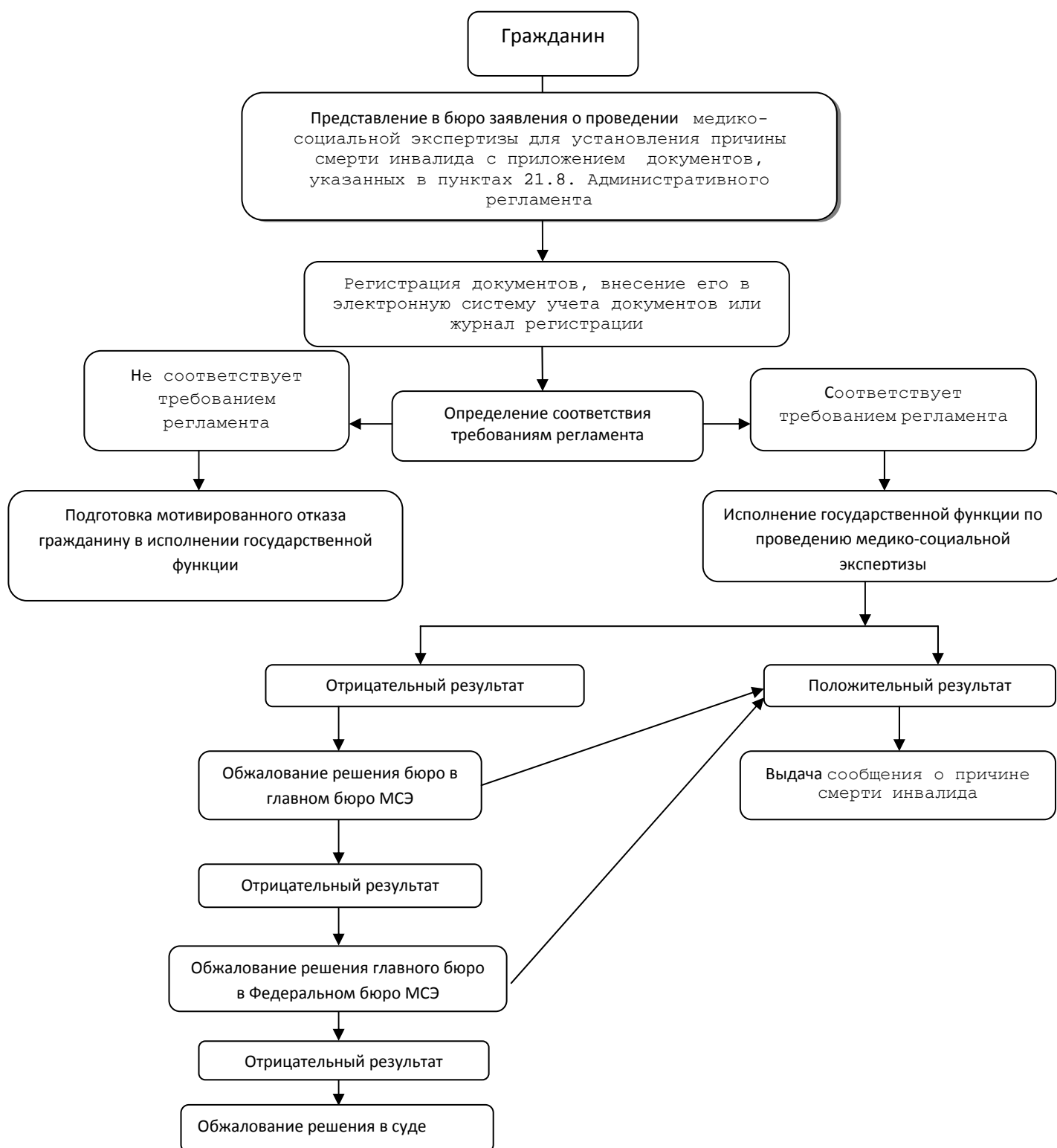
Дата

Подпись заявителя

(лица, представляющего  
интересы гражданина)

**Приложение № 15**  
**к Административному регламенту по**  
**исполнению государственной функции по**  
**проведению медико-социальной экспертизы**  
**и информированию об услугах по**  
**реабилитации инвалидов, утвержденному**  
**приказом Минздравсоцразвития России**  
**от \_\_\_\_\_ 200\_ г. № \_\_\_\_\_**

**БЛОК-СХЕМА**  
**ОПИСАНИЕ ПОСЛЕДОВАТЕЛЬНОСТИ ДЕЙСТВИЙ ПРИ ИСПОЛНЕНИИ**  
**ГОСУДАРСТВЕННОЙ ФУНКЦИИ, РЕЗУЛЬТАТОМ КОТОРОЙ, ЯВЛЯЕТСЯ**  
**УСТАНОВЛЕНИЕ ПРИЧИНЫ СМЕРТИ ИНВАЛИДА**



**Приложение № 16**

**к Административному регламенту по  
исполнению государственной функции по  
проведению медико-социальной  
экспертизы и информированию об услугах  
по реабилитации инвалидов,  
утвержденному приказом  
Минздравсоцразвития России**

от \_\_\_\_\_ 200\_\_ г. № \_\_\_\_\_

**ФОРМА ЗАЯВЛЕНИЯ**

Руководителю главного бюро

\_\_\_\_\_

от: \_\_\_\_\_

(указать фамилию, имя, отчество заявителя)

проживающего: \_\_\_\_\_

(указать место проживания)

\_\_\_\_\_

**Заявление**

В связи с несогласием с экспертным решением филиала – бюро № \_\_\_\_  
федерального государственного учреждения "Главное бюро медико-социальной  
экспертизы по \_\_\_\_\_"  
от " \_\_\_\_ " \_\_\_\_\_  
200\_\_ г. Прошу освидетельствовать меня в главном бюро.

\_\_\_\_\_

указать ф.и.о. лица, представляющего интересы гражданина  
(приложить соответствующий документ)

Дата

Подпись заявителя

(лица, представляющего  
интересы гражданина)

**Приложение № 17**

**к Административному регламенту по  
исполнению государственной функции по  
проведению медико-социальной  
экспертизы и информированию об услугах  
по реабилитации инвалидов,  
утвержденному приказом  
Минздравсоцразвития России**

от \_\_\_\_\_ 200\_\_ г. № \_\_\_\_\_

**ФОРМА ЗАЯВЛЕНИЯ**

Руководителю Федерального бюро

\_\_\_\_\_  
от: \_\_\_\_\_  
(указать фамилию, имя, отчество заявителя)

проживающего: \_\_\_\_\_  
(указать место проживания)

**Заявление**

В связи с несогласием с экспертным решением федерального государственного учреждения "Главное бюро медико-социальной экспертизы по \_\_\_\_\_" от "\_\_\_" \_\_\_\_\_ 200\_\_ г. Прошу освидетельствовать меня в Федеральном бюро.

\_\_\_\_\_  
указать ф.и.о. лица, представляющего интересы гражданина  
( приложить соответствующий документ)

Дата

Подпись заявителя

(лица, представляющего  
интересы гражданина)